


TABULKA ŠACHET										Šachtové dílce					B&BC a.s.		
Poř.	Označení šachty	Kóta terénu	Umístění	Kóta poklopu	Kóta dna vývodu	Výška šachty	Vyrovnávací prstenec pro poklop šachty		Šachtový kónus		Šachtová skruž		Stupadla	Šachtové dno			
		[m n.m.]		[m n.m.]	[m n.m.]	[m]		ks		ks		ks		uložení dna		ks	
1	Š0	224.33	terén h > 0.5 m	225.01	222.52	2.49			B&BC Kónus 62.5-100/12 SPK	1	B&BC Skruž 100/25/12	1	ocel. s PE	B&BC Dno Excelent 100/50		1	
											B&BC Skruž 100/100/12	1		pískový podklad			
2	Š14.1	224.33	terén h > 0.5 m	225.01	222.52	2.49			B&BC Kónus 62.5-100/12 SPK	1	B&BC Skruž 100/25/12	1	ocel. s PE	B&BC Dno Excelent 100/50		1	
											B&BC Skruž 100/100/12	1		pískový podklad			
	Celkem								B&BC Kónus 62.5-100/12 SPK	2	B&BC Skruž 100/25/12	2		B&BC Dno Excelent 100/50		2	
											B&BC Skruž 100/100/12	2					



Pref. kanalizační šachty  Sustainable engineering and design (C) 1996-2018	Název stavby-objektu	STRANA
	Projektant	

TABULKA ŠACHTOVÝCH DEN

B&BC a.s.

Poř.	Označení šachty	Schémat. značka	Označení dna	Vývod		Hlavní přívod		1.vedlejší přívod		2.vedlejší přívod		Provedení žlabu	Provedení nástupnice	Stupadla Orientace
1	Š0	→ ♂	B&BC Dno Excelent 100/50	DN (mm)	335/300	DN (mm)	335/300	DN (mm)		DN (mm)		beton	beton	ocel. s PE
				Materiál	PP UR I W	Úhel β	90	Úhel β		Úhel β		1/2 DN		
				sklon [‰]	0.0	dh[mm]	10	dh[mm]		dh[mm]				
						Materiál	PP UR I W	Materiál		Materiál				
						sklon [‰]	0.0	sklon [‰]		sklon [‰]				
2	Š14.1	♂ ←	B&BC Dno Excelent 100/50	DN (mm)	280/250	DN (mm)	225/200	DN (mm)		DN (mm)		beton	beton	ocel. s PE
				Materiál	PP UR I W	Úhel β	245	Úhel β		Úhel β		1/2 DN		
				sklon [‰]	0.0	dh[mm]	10	dh[mm]		dh[mm]				
						Materiál	PP UR I W	Materiál		Materiál				
						sklon [‰]	0.0	sklon [‰]		sklon [‰]				



Pref. kanalizační šachty

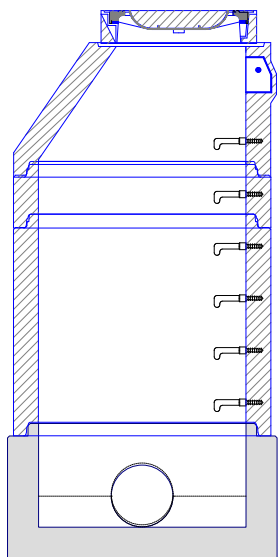


Název stavby-objektu

Projektant

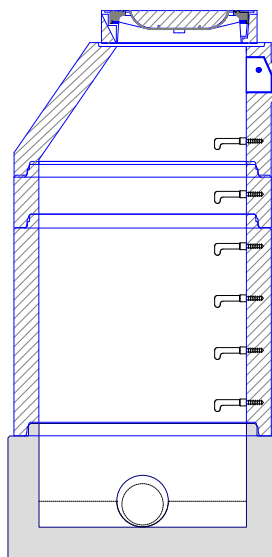
STRANA

Šachta č.1 Š0



B&BC Dno Excelent 100/50	1
B&BC Skruž 100/100/12	1
B&BC Skruž 100/25/12	1
B&BC Kónus 62.5-100/12 SPK	1
D 400 Begu-S-K	1
kóta dna	222.52 m
kóta terénu	224.33 m
rozdíl kót	1.81 m
převýšení nad terénem	0.50 m
výška šachty	2.49 m
stavební výška	2.64 m

Šachta č.2 Š14.1



B&BC Dno Excelent 100/50	1
B&BC Skruž 100/100/12	1
B&BC Skruž 100/25/12	1
B&BC Kónus 62.5-100/12 SPK	1
D 400 Begu-S-K	1
kóta dna	222.52 m
kóta terénu	224.33 m
rozdíl kót	1.81 m
převýšení nad terénem	0.50 m
výška šachty	2.49 m
stavební výška	2.64 m

TABULKA ŠACHTOVÝCH POKLOPŮ

B&BC a.s.

Poř.	Označení šachty	Třída zatížení	Označení poklopu	Popis poklopu	Úprava kolem poklopu	Výška poklopu [mm]	Počet
1	Š0	D	D 400 Begu-S-K	s odvětráním, rám BEGU-R-1, poklop BEGU-S-K	ohumusování a osetí	160	1
2	Š14.1	D	D 400 Begu-S-K	s odvětráním, rám BEGU-R-1, poklop BEGU-S-K	ohumusování a osetí	160	1
	Celkem	D	D 400 Begu-S-K	s odvětráním, rám BEGU-R-1, poklop BEGU-S-K		160	2



Pref. kanalizační šachty SWECO  Sustainable engineering and design (C) 1996-2018	Název stavby-objektu	STRANA
	Projektant	